

LEGENDA MÍSTNOSTÍ

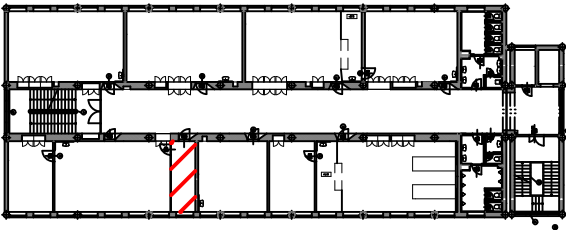
ČÍSLO MÍSTNOSTI	ÚČEL MÍSTNOSTI	PLOCHA (m ²)	PODLAHA	ODK.	ÚPRAVA POVRCHU	
					STĚNY	STROPY
202A	KABINET PŘÍRODOPISU	12,90	PVC		VOŠ+PVC SOKL	VOŠ SV=3,50 m

VOŠ -VÁPENNÁ OMÍTKA ŠTUKOVÁ
K.O. v=X,XX m -KERAMICKÝ OBKLAD DO VÝŠKY ...
K.O. PP. VOŠ+S -KERAMICKÝ OBKLAD NAD PRACOVNÍ PLOCHOU, VOŠ+SOKL

LEGENDA MATERIÁLŮ

	NOSNÉ SLOUPY Ø 500 mm
	OBVODOVÉ ZDIVO TL. 470, 380, 340, 300 mm
	STŘEDNĚ NOSNÉ ZDIVO TL. 650, 300, 250 mm
	PŘÍČKY TL. 150, 100, 50 mm

SCHÉMA 3.NP



ŘEŠENÁ ČÁST

LEGENDA ZNAČENÍ

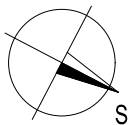
	STÁVAJÍCÍ KONSTRUKCE
	BOURANÉ KONSTRUKCE

PŘÍPRAVNÉ A DEMONTÁŽNÍ PRÁCE

- D01 ODSTRANĚNÍ STÁVAJÍCÍ PODLAHOVÉ PVC KRYTINY VČETNĚ SOKLŮ
- D02 ODSTRANĚNÍ STÁVAJÍCÍCH DVEŘÍ VČETNĚ ZÁRUBNÍ
- D03 ODSTRANĚNÍ STÁVAJÍCÍHO UMYVADLA
- D04 ODSTRANĚNÍ STÁVAJÍCÍHO KERAMICKÉHO OBKLADU VÝŠKY 1400 mm
- D05 DEMONTÁŽ, OBROUŠENÍ A NOVÝ NÁTĚR STÁVAJÍCÍCH RADIÁTORŮ A ROZVODŮ
- D06 ODSTRANĚNÍ STÁVAJÍCÍ STĚNY S PROSKLENÍM A DVEŘMI - ŘEŠENO DOKUMENTACI UČEBNY PŘÍRODOPISU m. č. 202
- D07 ODSTRANĚNÍ STÁVAJÍCÍCH SVÍTEL.
- D08 FRÉZOVÁNÍ DRÁŽEK A OTVORŮ PRO UMÍSTĚNÍ ELEKTRICKÝCH ROZVODŮ, ZAPRAVENÍ DRÁŽEK A OTVORŮ PO ELEKTROINSTALACÍCH

POZNÁMKA

- JEDNÁ SE O ZJEDNODUŠENOU DOKUMENTACI.
- DOKUMENTACE JE ZPRACOVÁNA DLE PROVEDENÉHO PASPORTU STUDENTY SPŠ ZLÍN V ROCE 2018 A TECHNICKÝCH POŽADAVKŮ ZŠ
- MAXIMÁLNÍ MOŽNÁ ODCHYLKA VE VÝKRESECH JE +/- 50 mm.
- VEŠKERÉ ROZMĚRY JE NUTNO ZAMĚŘIT PŘED VÝROBOU NA STAVBĚ!



HLAVNÍ PROJEKTANT	VYPRACOVAL	ODP. PROJEKTANT	<div> PROJEKČNÍ A STAVEBNÍ s.r.o.</div>	
JAROSLAV PAVELKA	Ing. arch. KAMILA MACHOVÁ	JAROSLAV PAVELKA		
ČKAIT: 1302043		ČKAIT: 1302043		
KRAJ: ZLÍNSKÝ	OBEC: OTROKOVICE	FORMÁT	2x44	
INVESTOR: město Otrokovice, nám. 3. května 1340, 765 02 Otrokovice		DATUM	01/2024	
STAVBA: ZŠ MÁNESOVA - ODBORNÉ UČEBNY		STUPEŇ	DVZ	
		MĚŘITKO	1:50	
		ZAK. ČÍSLO	205–24	
		ARCHIVNÍ ČÍSLO	PARE	
ČAST: D.1.1. ARCHITEKTONICKO–STAVEBNÍ ŘEŠENÍ		20524		
PŘÍPRAVNÉ A DEMONTÁŽNÍ PRÁCE - m. č. 202A		ČÍSLO VÝKRESU		
		202A-02		

PŘÍPRAVNÉ A DEMONTÁŽNÍ PRÁCE - m. č. 202A